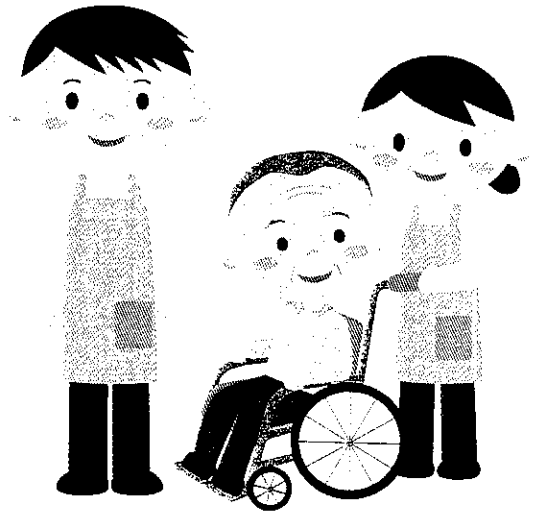


「職場体験」 受け入れて みませんか!



<平成30年度「福祉の職場体験事業」受入事業所募集中>

福祉の職場体験事業とは、介護・福祉の仕事に関心を持つ学生、また、資格を有しながら福祉・介護分野に就業していない介護福祉士等の潜在的有資格者や他分野からの離職者等に対して、職場体験を通して業務内容や職場の雰囲気を知ってもらい、福祉職場への理解を深めてもらうための事業です。

職場体験受入費用の額

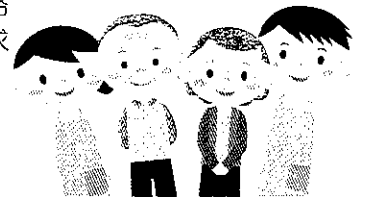
体験 1人1日あたり「体験受入費用」として **3,000円**、「昼食費用、送迎・交通費支給費用」として **1,000円**を合算して支給します。

事前に申込が必要です。 **申込締切：平成 31年 2月 22日 (金)**

応募状況および予算の状況により、早期に申込受付を締め切る場合があります。

体験受入の流れ

- 1 添付の「様式1」に必要事項を記入し、提出 (FAX) してください。
様式はホームページからもダウンロードできます。
「熊本県社会福祉協議会」HP→「福祉人材・研修センター」→「イベント等のご案内」→「職場体験」
- 2 当センターが体験参加希望者と受入事業所の意向を調整し、双方合意のもとに職場体験を決定します。
- 3 職場体験の実施
事業所の計画に基づき、職場体験を実施します。
- 4 体験終了後、職場体験終了報告書兼請求書を当センターに提出してください。
当センターは、報告を適当と認めた場合、職場体験受入費用を振り込みます。
- 5 紹介・面接
・体験参加者や受入事業所が紹介・面接を希望した場合、当センターが連絡調整します。その際、体験参加者は当センターへ求職登録し、事業所は求人票を提出する必要があります。
面接を行った場合は、採否結果を当センターまで報告してください。



社会福祉法人 熊本県社会福祉協議会 **福祉人材・研修センター** (担当：小屋松)
〒860-0842 熊本市中央区南千反畑町3-7 熊本県総合福祉センター4F

TEL 096-322-8077 FAX 096-324-5464

「福祉の職場体験事業」にかかる様式は、熊本県社会福祉協議会のホームページからダウンロードできます