

第1回

医工連携マッチングセミナー

～ものづくり技術が医療・介護の現場を変える～

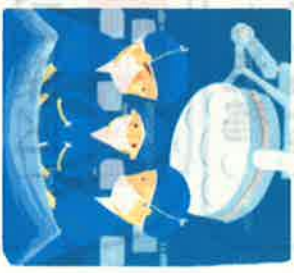
少子高齢化が進み、医療費の増大や介護者の高齢化などの問題がさらに深刻化する日本社会において、医療や介護の現場は、日本が誇る「ものづくり技術」を活かした機械、システム、工具等の開発・実用化によって進歩を成し遂げ、成果を生んできました。

しかし、これらの製品には、改良すべき点があったり、現場のニーズが的確に反映されていなかったり、さらには、そこに従事される方々の心身の負担軽減が解消されていないなどの課題が山積しています。

これは、「作る側」、「使う側」、双方の情報不足によるミスマッチが原因ではないでしょうか？

そこで、当セミナーでは、医療等のさらなる質の向上と、そこに従事される方々の心身の負担軽減を図ることを目的に、医療、介護の現場が抱える課題、要望を明らかにすることによって、『使えるものづくり』を実現するための『出合いの場』（マッチング）を設けることとしました。

作る側、使う側の方、また、双方をつなぐ方など、多数の御参加をお待ちしております。



日時 | 平成26年8月26日(火)

セミナー 14:00～17:30 (受付13:30～)

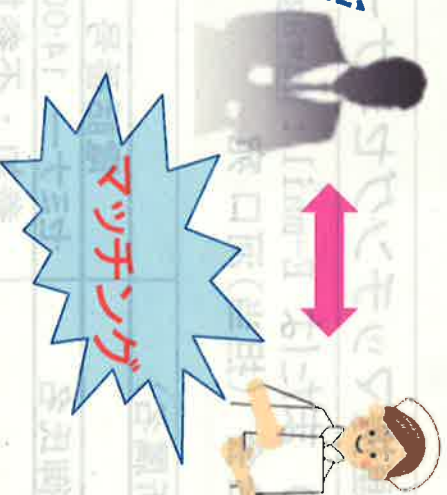
交流会 18:00～19:30

会場 | KKRホテル熊本2階【城彩の間】

熊本市中央区千葉城町3-31 TEL:096-355-0121

参加費 | **無料** (交流会参加者は 3,000円)

私たち、ものづくり企業も新たな展開として、医療や介護の分野を考えているんだ。
いろんな技術を持っていくけど、医療や介護の現場は何が必要かわからないだ。
教えてくれる機会が欲しいなあ。



医療や介護の現場は、毎日、たいへんなんです！
世の中の様々な新しい技術で私たちの現場をもう少し楽にしたいなあ。
もしかしたら、企業の方って、私たちの悩みやアイデアを知らないのかなあ？
聞いてもらえる機会が欲しいなあ。

主催：熊本県・熊本市・(一社)熊本県工業連合会

共催：東海大学九州キャンパス・(一社)熊本県臨床工学技士会

後援：九州経済産業局・九州ヘルスケア産業推進協議会

お問い合わせ

一般社団法人熊本県工業連合会

TEL：096-285-8131

e-mail：kawaguchi@kenkoren.gr.jp