

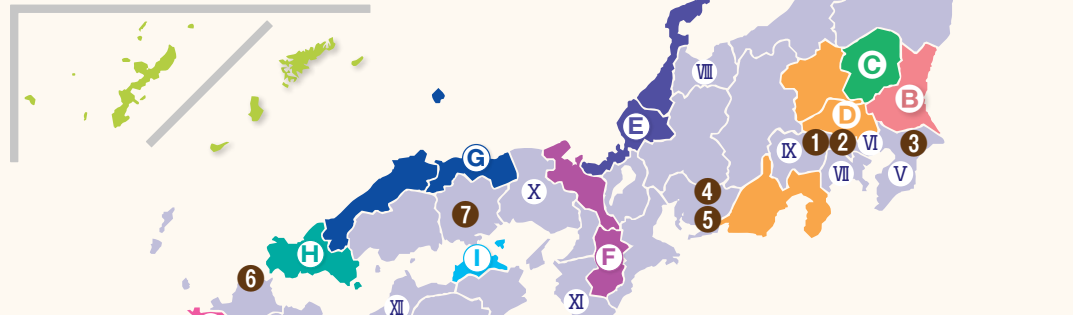
# 相談窓口・リビングラボへのアクセスについて

## 相談窓口

- A (公財) いきいき岩手支援財団 岩手県高齢者総合支援センター**  
岩手県盛岡市本町通3丁目19-1  
岩手県福祉総合相談センター3階  
TEL:019-625-7490  
MAIL:ikrobo@silverz.or.jp  
URL:http://www.silverz.or.jp/ikrobo/
- B (公財) 介護労働安定センター茨城支部 介護ロボット・ICT相談窓口**  
茨城県水戸市南町3丁目4番10号 水戸FFセンタービル  
TEL:029-227-1215 FAX:029-227-1216  
MAIL:kaigoibaraki@kaigo-center.or.jp  
URL:https://www.kaigo-center.or.jp/shibu/ibaraki/contents/2.html
- C (公財) 介護労働安定センター香川支部 介護ロボット・ICT相談窓口**  
香川県高松市寿町1丁目3番2号 日進高松ビル6階  
TEL:087-826-3907 FAX:087-826-3908  
MAIL:kagawa@kaigo-center.or.jp  
URL:https://www.kaigo-center.or.jp/shibu/kagawa/contents/2.html
- D (公財) 介護労働安定センター佐賀支部 介護ロボット・ICT相談窓口**  
佐賀県佐賀市駅前本町6-4 佐賀中央第一生命ビル8F  
TEL:0952-28-0326 FAX:0952-28-0328  
MAIL:saga@kaigo-center.or.jp  
URL:https://www.kaigo-center.or.jp/shibu/saga/contents/2.html
- E (公財) 介護労働安定センター福井支部 介護ロボット・ICT相談窓口**  
福井県福井市中央1丁目3-1 加藤ビル6階  
TEL:0776-25-1365 FAX:0776-25-4706  
MAIL:seisansei18@kaigo-center.or.jp  
URL:https://www.kaigo-center.or.jp/shibu/fukui/contents/2.html
- F (公財) 介護労働安定センター奈良支部 介護ロボット・ICT相談窓口**  
奈良県奈良市大宮町4-266-1 三和大宮ビル2階  
TEL:0742-35-2701 FAX:0742-35-2707  
MAIL:seisansei29@kaigo-center.or.jp  
URL:https://www.kaigo-center.or.jp/shibu/nara/contents/2.html
- G (公財) 介護労働安定センター鳥取支部 介護ロボット・ICT相談窓口**  
鳥取県鳥取市扇町116田中ビル2号館2階  
TEL:0857-21-6571 FAX:0857-21-6572  
MAIL:tottori@kaigo-center.or.jp  
URL:https://www.kaigo-center.or.jp/shibu/tottori/contents/2.html
- H (公財) 介護労働安定センター山口支部 介護ロボット・ICT相談窓口**  
山口県山口市穂積町1-2リバーサイドマンション山陽2F  
TEL:083-920-0926 FAX:083-920-0930  
URL:https://www.kaigo-center.or.jp/shibu/yamaguchi/contents/2.html
- I (公財) 介護労働安定センター香川支部 介護ロボット・ICT相談窓口**  
香川県高松市寿町1丁目3番2号 日進高松ビル6階  
TEL:087-826-3907 FAX:087-826-3908  
MAIL:kagawa@kaigo-center.or.jp  
URL:https://www.kaigo-center.or.jp/shibu/kagawa/contents/2.html
- J (公財) 介護労働安定センター佐賀支部 介護ロボット・ICT相談窓口**  
佐賀県佐賀市駅前本町6-4 佐賀中央第一生命ビル8F  
TEL:0952-28-0326 FAX:0952-28-0328  
MAIL:saga@kaigo-center.or.jp  
URL:https://www.kaigo-center.or.jp/shibu/saga/contents/2.html
- K (公財) 介護労働安定センター熊本支部 介護ロボット・ICT相談窓口**  
熊本県熊本市中央区花畑町1-1 大樹生命熊本ビル2F  
TEL:096-351-3726  
MAIL:kumamoto@kaigo-center.or.jp  
URL:https://www.kaigo-center.or.jp/shibu/kumamoto/contents/2.html

## 活用にあたっての留意点

- 相談窓口・介護生産性向上総合相談センターへお越しの際は、電話やメール等で事前予約を行っていただくスムーズにご案内できます。事前予約がなく、直接来訪された方へも相談対応は可能です。
- リビングラボの利用を検討されている方は、リビングラボへ直接ご相談いただくことも可能です。リビングラボは、どのエリアの相談にも対応することができます。
- 介護生産性向上総合相談センターは、厚生労働省が取り組む介護生産性向上推進総合事業のもと、都道府県が主体となり生産性向上や人材確保に関するワンストップ窓口として、設置されております。



## 介護生産性向上総合相談センター

- I 北海道介護ロボット普及推進センター**  
北海道札幌市中央区北2条西7丁目1番地がてる2.7  
TEL:011-280-3161  
MAIL:jyounisi28@hokutakehd.jp
- II あおもり介護生産性向上相談センター**  
青森県青森市中央3丁目20-30 県民福祉プラザ  
TEL:017-777-0012 FAX:017-777-0015  
MAIL:kaigo@aosyakyu.jp  
URL:https://aosyakyu.jp/contact/
- III 宮城県介護事業所支援相談センター**  
宮城県仙台市青葉区本町3丁目8番1号  
宮城県長寿社会政策課 介護人材確保推進班  
TEL:022-211-2554  
MAIL:choujuz@pref.miyagi.lg.jp  
URL:https://www.pref.miyagi.jp/soshiki/chouju/shien-center.html
- IV 山形県介護生産性向上総合支援センター**  
山形県天童市一日町4丁目2-6  
TEL:023-664-2778 FAX:023-652-1020  
MAIL:sagae.yamagata@yykojyo.org  
URL:https://y-kaigoseisan.com/
- V 千葉県介護業務効率アップセンター**  
千葉県千葉市中央区中央3-3-1フジモト第一生命ビル6階  
TEL:043-216-2011  
MAIL:kaigo@chiba-kaigo-center.or.jp  
URL:https://chiba-kaigo-center.com/
- VI 介護職場サポートセンター-TOKYO**  
東京都新宿区西新宿2丁目7番1号  
新宿第一生命ビルディング(小田急第一生命ビル)19階  
TEL:03-3344-7275 FAX:03-3344-8531  
URL:https://www.fukushizaidan.jp/206genbakaikaku/suport-center/
- VII 神奈川県介護生産性向上総合相談センター**  
神奈川県横浜市中区山下町23番地 日土地山下ビル9階  
TEL:045-662-9538  
URL:https://carerobot.kanafuku.jp/preadvvisor/
- VIII とやま介護テクノロジー普及推進センター**  
富山県富山市安住町5番21号 富山県総合福祉会館(サンアップとやま)2階  
TEL:076-432-6305 MAIL:robot@wel.pref.toyama.jp  
URL:https://toyama-kaitech.jp/
- IX 山梨県介護福祉総合支援センター**  
山梨県甲府市北新1-2-12 山梨県福祉プラザ1階  
TEL:055-254-8680 FAX:055-254-8690  
MAIL:kaigo@y-fukushi.or.jp  
URL:https://sites.google.com/view/yamanashi-kaigosougoushien/
- X ひょうご介護テクノロジー導入・生産性向上支援センター**  
兵庫県神戸市西区曙町1070 兵庫県福祉のまちづくり研究所内  
TEL:078-925-9282  
MAIL:contact@hyogo-kaigotech.jp  
URL:https://hyogo-kaigotech.jp/
- XI 和歌山県介護生産性向上総合相談センター**  
和歌山県和歌山市手平2丁目1-2 県民交流プラザ和歌山ビグ7階  
TEL:073-435-5211 FAX:073-435-5209
- XII 愛媛県介護生産性向上総合相談センター**  
愛媛県松山市一番町1丁目14番10号 井手ビル4階  
TEL:089-921-1461 FAX:089-921-1477  
MAIL:ehime@kaigo-center.or.jp  
URL:https://www.pref.ehime.jp/page/72086.html
- XIII 大分県介護DXサポートセンター**  
大分県大分市明野東3丁目4番1号  
TEL:097-574-4571 FAX:097-558-7883  
MAIL:oita-kaigorobot@okk.or.jp  
URL:https://oita-kaigorobot.com/

※介護生産性向上総合相談センター 令和6年度設置予定:  
秋田県、福島県、新潟県、福井県、長野県、三重県、滋賀県、大阪府、岡山県、広島県、徳島県、高知県、福岡県、長崎県、宮崎県、鹿児島県

## 本事業の関連情報

- 本事業の詳細情報について
- 本事業のお問い合わせ先

## ホームページ

URL:https://www.mhlw.go.jp/kaigoseisansei/pf/index.html  
事務局 株式会社NTTデータ経営研究所  
Email:plat2020@nttdata-strategy.com



# 令和6年度 介護現場の生産性向上に向けた 介護ロボット等の開発・実証・普及広報のプラットフォーム

介護ロボットの現場への導入相談や体験・試用をしたい

介護ロボットの開発や実証に関する助言が欲しい

全国の介護現場、介護ロボットの開発企業の皆様  
介護ロボットの実証開発普及を支援するプラットフォーム(\*)を運営しております。

\*:厚生労働省「介護現場の生産性向上に向けた介護ロボット等の開発・実証・普及広報のプラットフォーム事業」(以下、本事業)

介護人材の不足が深刻な社会的課題となる中、その解決策の一つとして、高齢者の自立支援の促進、質の高い介護を実現するためのICTや介護ロボット等のテクノロジーの活用が期待されています。一方で、介護現場では、「どの種類の介護ロボット等を選んでよいかわからない」、「現場が忙しく業務改革に取り組めない」といった声も少なくありません。また、開発企業は、より介護現場のニーズに合った製品開発を進めていくことが求められています。

## プラットフォーム事業とは?

本事業は、地域における相談窓口の設置、介護ロボットの評価・効果検証を実施するリビングラボ(開発の促進拠点)を含む関係機関のネットワークの形成、実証フィールドの整備等を行うことで、全国版プラットフォームを構築し、介護ロボットの開発・実証・普及の流れを加速化することを目指しています。



ひと、暮らし、みらいのために



NTT DATA 株式会社NTTデータ経営研究所

# 相談窓口の取組について

## 相談窓口とは

各地域において、介護ロボットに関する介護現場（ニーズ）と開発企業（シーズ）双方からの相談の受付等を行う一元的な窓口です。現在、全国で11箇所に設置されています。

## 相談窓口の取組

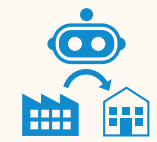
### 介護現場への支援



#### 各種相談への対応

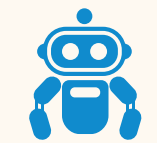
介護ロボットの導入方法や活用方法に関する、介護現場からの相談に対応します。

具体的には、介護ロボットを活用した介護現場の業務改善方法の紹介、導入事例、介護ロボットの製品情報や補助金・基金の紹介等を行います。



#### 介護ロボットの試用貸出

介護ロボットを試しに使用してみたいという介護現場から、介護ロボットの試用貸出依頼を受け付け、試用貸出企業へ取り次ぎを行います。



#### 体験展示

現場での活用をイメージできる場として、介護ロボットに触れ、体験することが出来る展示場を用意しています。中には、各種相談への対応と体験展示を異なる場所で実施している相談窓口もあるため、個別にお問合せ下さい。

### 開発企業への支援



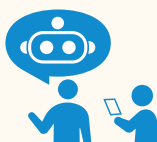
#### 各種相談への対応

介護ロボットの研究開発や製品のPR等に関する相談に対し、介護ロボットの開発にあたっての補助金の紹介や出展可能なイベントの紹介等を行います。また、開発企業より製品評価や効果検証に関する要望があった場合は、リビングラボネットワークへ取り次ぐことが可能です。



#### 研修会の取組

介護ロボットの普及促進を図るため、現場の課題とそれに応じた介護ロボットの選定の手法、導入時の留意事項、導入による効果、導入の取組事例等を説明する研修会を行います。



#### 伴走支援の取組

介護ロボットを導入しようとする介護現場について、当該施設における課題の見える化、課題を踏まえた適切な介護ロボット選定、介護ロボットの導入に当たっての施設内のオペレーション変更に関する助言等の個別の導入支援を行います。

# 介護ロボットのニーズ・シーズマッチング支援事業

開発企業に対して、介護現場のニーズ把握、実証、企業間連携（開発企業同士、販売・アフターサービス事業者との連携）、等の支援をしています。本事業のホームページ上では、介護現場の課題を「ニーズリスト」として一般公開し、随時更新しています。また、介護現場やロボット技術の専門家であるマッチングサポーターに相談したり、介護現場に直接ヒアリングや視察をすることができます。

ホームページ

URL : <https://www.mhlw.go.jp/kaigoseisansei/ns/index.html>

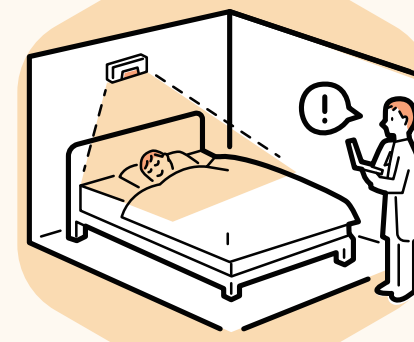


# リビングラボの取組について

## リビングラボとは

リビングラボは、実際の生活空間を再現し、新しい技術やサービスの開発を行うなど、介護現場のニーズを踏まえた介護ロボットの開発を促進するための拠点です。「開発中の介護ロボットの製品評価をしたい」「実際の介護現場で使えるのかどうか検証したい」といった開発企業の皆様に支援します。

本事業に参画するリビングラボは現在全国で8施設です。これらのリビングラボは本事業を通じてネットワークを構築し、それぞれの強みを生かしながら開発企業の皆様にサポートしていきます。



## リビングラボの取組

### 開発企業への支援



#### 介護ロボットの製品評価・効果検証

開発企業からの要望に応じて、製品化にあたって開発中のロボットの安全性や使用効果の評価・検証を実施します。



#### 効果検証に係る助言

開発企業からの要望に応じて、介護現場での実証に当たり、実証時の評価・データ分析方法への専門的・技術的な助言を実施します。

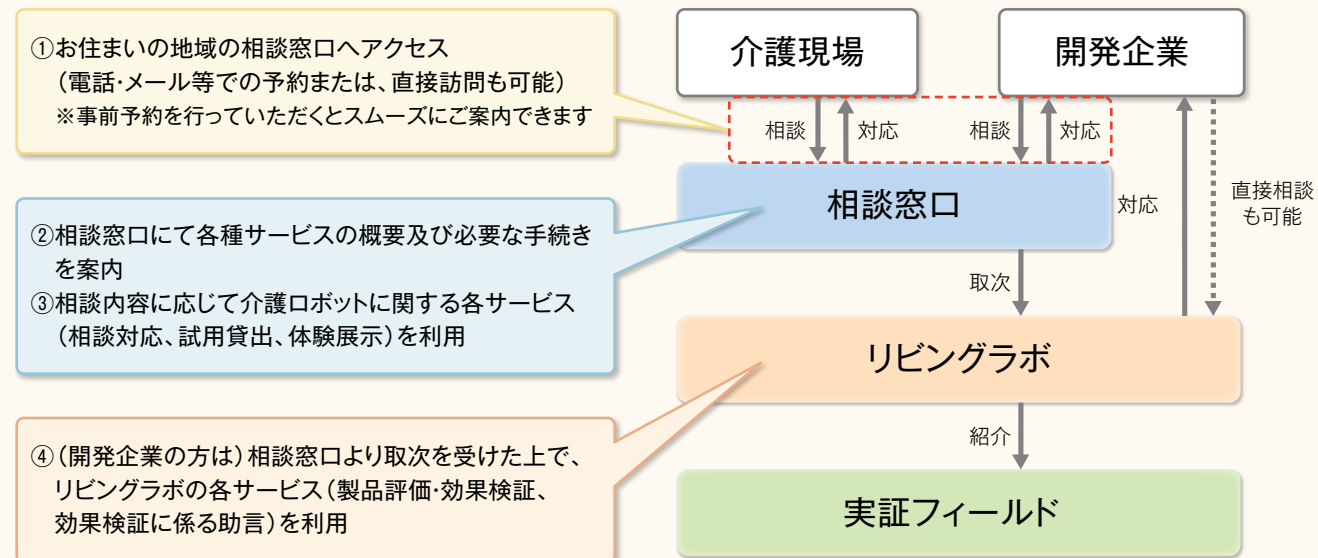
### 介護サービスの質の向上・効率的なサービス提供に向けた対応

介護サービスの質の向上・効率的なサービス提供に向けた介護現場での大規模実証等を支援します。



## 相談窓口とリビングラボ活用の流れ

### 相談窓口・リビングラボの活用の流れ



本プラットフォームを利用した試用貸出や実証において発生する事故・トラブル等に備えて、民間の賠償責任保険への加入や使用状況の記録等の詳細について介護施設等と開発企業等で直接取り決めていただきますようお願いいたします。